

水溶化腐植で根張りがググッと!!

骨粉入り

# S808プラス



荷姿20kg袋

チッソ	リンサン	カリ
8	10	8

骨粉	天然腐植+水溶化腐植
10%	約35%配合

供給 /  JAグループ

腐植が支える大地の恵み  
製造 / 日本肥糧株式会社



蒸製骨粉+天然腐植+水溶化腐植

# S808プラス

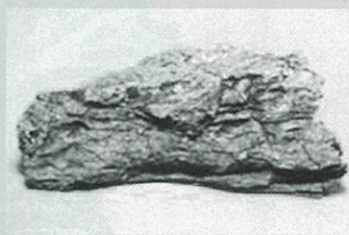
## 成分内容

チッソ	リンサン	カリ	骨粉	天然腐植+水溶化腐植
8	10	8	10%	約35%配合

## 特長

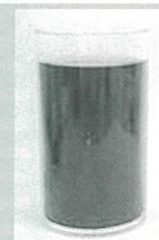
### ◎天然腐植

- ・保肥材として働き、持続性のある肥効を示します。
- ・リン酸の吸収率を高めます。
- ・土の中に残り、土作りに役立ちます。



### ◎水溶化腐植

- ・根張り促進効果が期待出来ます。
- ・キレート効果により養分の不溶化を防ぎ、吸収されやすい状態に保ちます。



### ◎蒸製骨粉

- ・有機態窒素を含み、品質向上が期待出来ます。
- ・リン酸の肥効が高い有機原料です。

## 使い方 施肥基準 (10aあたり)

作物	基肥
柑橘	100kg (5袋) ~ 140kg (7袋)
豆類	60kg (3袋) ~ 100kg (5袋)
野菜	100kg (5袋) ~ 200kg (10袋)

これは基準値ですから、地域の施肥時期及び土壌により、適宜増減して下さい。  
詳しい使い方については、最寄りのJAにご相談下さい。

お求め・ご相談は、皆様のJAへ!!