

ほう素入り

野菜美人[®]

くみあいほう素入り粒状固形肥料30

天然腐植の活力が
フレッシュな野菜を作ります。

チッソ
10%

リンサン
10%

カリ
10%

ほう素
0.2%

天然腐植
約30%
配合

供給 / JAグループ

全農[®]

製造 / 日本肥糧株式会社

20kg袋

ほう素入り

野菜美人®

荷姿：20kg

天然腐植の特長を生かした高機能肥料です！

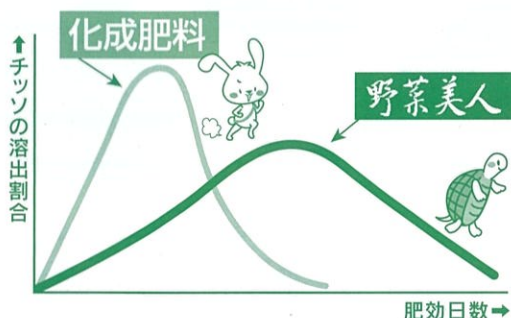


数十万年前の樹木が、地中で微生物により分解され腐植化した良質の天然腐植(木質泥炭)で、肥料成分を吸着結合させ、肥効率を高めた「天然腐植入り肥料」です。

この肥料はほう素を含んでいますので、品質の向上と省力施肥に役立ちます。

成分内容 (%)	チツソ	リンサン	カリ	ほう素	天然腐植
	10	10	10	0.2	約 30% 配合

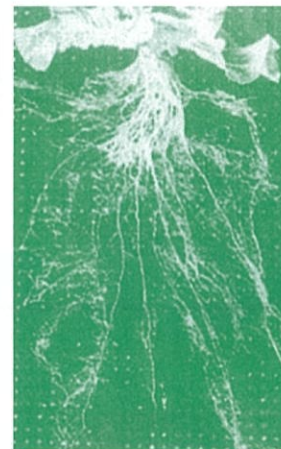
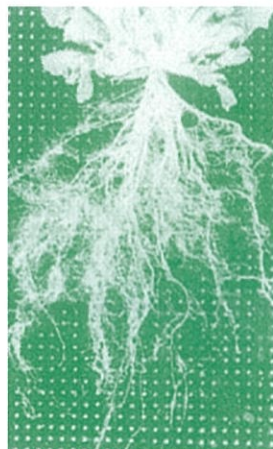
天然腐植で作物にやさしいマイルドな肥効！



●天然腐植は微生物の働きを高め、根づくり、土づくりに役立ちます。

- 天然腐植の働きにより、マイルドな肥効で肥えやけの危険が少なく安定した生育が得られます。
- カリ過剰の圃場にも安心して使えます。

こんなに根張りが違う！



ほう素入り野菜美人

化成肥料

使い方のポイント

- 基肥重点と、追肥にも使えます。
- 濃度障害やガス障害の心配がないので、マルチ栽培でも安心して使用できます。
- この肥料は、ほう素を必要とする作物に特に最適です。
- 粒径は2~5mmの小粒で、石灰ソウ等の機械施肥にも適します。

施肥量の目安

※施肥量は作型により変わりますので、詳しくはJAにご相談下さい。

作物	基肥 10a当たり	追肥
ハクサイ・ブロッコリー・ピーマン	160~200kg(8~10袋)	追肥は各作物の生育に応じ適宜増減して下さい
キャベツ・シュンギク・アスパラガス	100~200kg(5~10袋)	
レタス・ニラ・パセリ・ニガウリ	100~200kg(5~10袋)	
ネギ・エダマメ・ニンジン	60~ 80kg(3~ 4袋)	
ダイコン・ホウレンソウ・カボチャ	100~140kg(5~ 7袋)	
ナス・トウモロコシ・ゴボウ	200~240kg(10~12袋)	

お求め・ご相談は、皆様のJAへ！

腐植が支える大地の恵み

日本肥糧株式会社

○野菜美人 は日本肥糧株式会社の登録商標です。

東京支店 〒375-0011 群馬県藤岡市岡之郷字戸崎559-3
Tel.0274(42)1457
<http://www.nihonhiryo.co.jp>