

根 生き生き! 収量品質アップ!!

地力増進法による指定土壌改良資材

くみあい粒状ハイブミン[®]特号



20kg ポリ袋
pH：6 前後

まきやすい粒状品です!!

地力増進法による指定土壤改良資材 くみあい粒状ハイフミン特号

まきやすい
粒状品!!

粒状ハイフミン特号とは

*フモエクス(水溶性腐植)・ピートモス・木質泥炭の3種類の腐植を含んでいますので、速効性と遅効性を兼ね備え、しかも効果がきわめて長続きする腐植質土壤改良資材です。

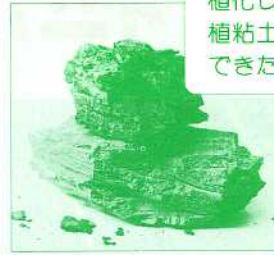
フモエクス
完熟堆肥からしみ出てくる黒褐色の漏汁ろうじゅうにあたるものです。



草質泥炭 (ピートモス)
水ごけなどの湿地帯植物が永年堆積してできたものです。



木質泥炭
数万年前の樹木の腐植化したものと、腐植粘土複合体とからできたものです。



粒状ハイフミン特号の効果は

- * 植えつけ後の活着を良くし、肥料や養分の吸収力を高めます。
- * 腐植により、土の緩衝能を高め、濃度障害の軽減に役立ちます。
- * 有用微生物の働きを高め、連作障害軽減効果に役立ちます。
- * リン酸の肥効を高め、品質向上に役立ちます。



イチゴの根

粒状ハイフミン特号の使い方は

■ やさい・花き には

施設栽培	溝、条施用	10アール当り 500kg
	全面施用	10アール当り 1,000kg
露地栽培	溝、条施用	10アール当り 100~300kg
	全面施用	10アール当り 500kg

■ やさい育苗用床土 には

原土 1m³当り 100~200kg 混合

■ 水稲本田 には

普通水田	10アール当り 60~100kg
秋落ち、砂質田	10アール当り 100~160kg

■ 果樹 には

成木園	表面、施肥穴施用	10アール当り 100~300kg
新植	植穴施用	植穴1つ当り 3~5kg

★詳しい使用方法については、JA(農協)または農業改良普及センターにご相談下さい。

※「ハイフミン」は日本肥糧株式会社の登録商標です。

根 生き生き! 収量品質アップ!!

JA 粒状ハイフミン特号

地力増進法による
指定腐植質土壌改良材
まきやすい粒状品



PH6.0前後
荷姿
20kg

腐植のエキス

根に活力

地力増進法による指定腐植質土壌改良材

JA 粒状ハイフミン特号

まきやすい粒状品

粒状ハイフミンは

●フモエキス(水溶性腐植)・ピートモス・木質泥炭の3種類の腐植を含んでいますので、速効性と遅効性を兼ね備え、しかも効果が極めて長続きする腐植質土壌改良資材です。



フモエキス

完熟堆肥からしみ出し
てくる黒褐色の漏汁ろうじゅうにあたるものです。



草質泥炭

(ピートモス)
水ごけなどの湿地帯植物が永年堆積してできたものです。



木質泥炭

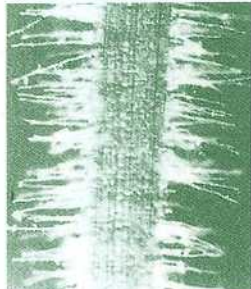
数万年前の樹木の腐植化したものと、腐植粘土複合体とからできたものです。

粒状ハイフミンの効果 腐植のエキスの働きで

※根毛の顕微鏡写真です。

ハイフミン特号施用

無施用



- 植え付け後の活着を良くし、肥料や養分の吸収を高めます。
- 土壌の緩衝能を増大し、CECを高め、濃度障害の軽減に役立ちます。
- 根が後期まで活性を保ち、根毛の発達を促進し地上部の活性を高めます。
- りん酸の吸収量が増大し、品質向上に役立ちます。
- 有用微生物の増殖を促進し、土作りを一段と進めます。

使い方

■野菜・花き には

施設栽培	溝、条施用	10アール当り300~500kg
	全面施用	10アール当り500~1,000kg
露地栽培	溝、条施用	10アール当り100~300kg
	全面施用	10アール当り300~500kg

■野菜育苗用床土 には

原土1m³当り 100~200kg 混合

■水稻本田 には

普通水田	10アール当り 60~100kg
秋落ち、砂質田	10アール当り 100~160kg

■果樹 には

成木園	表面、施肥穴施用	10アール当り 100~300kg
新植	植穴施用	植穴1つ当り 3~5kg

〈お求め、ご相談は皆様のJAへ!〉